



Comune di Sorico

Tel. 0344 84121

RACCOLTA DIFFERENZIATA DEI RIFIUTI Mettiamo ogni cosa al suo posto!

I sacchi **NERO**, **AZZURRO** e **GIALLO**, verranno ritirati a partire dalle **ore 06.00** del giorno dedicato.

I sacchi dovranno essere posizionati non prima delle 20.30 del giorno precedente il ritiro e non oltre le ore 06.00 del giorno dedicato al ritiro.

CALENDARIO RACCOLTA RIFIUTI ANNO 2012

GENNAIO 2012	FEBBRAIO 2012	MARZO 2012	APRILE 2012	MAGGIO 2012	GIUGNO 2012
1 D	1 M	1 G	1 D	1 M	1 V
2 L	2 G	2 V	2 L	2 M	2 S
3 M	3 V	3 S	3 M	3 G	3 D
4 M	4 S	4 D	4 M	4 V	4 L
5 G	5 D	5 L	5 G	5 S	5 M
6 V	6 L	6 M	6 V	6 D	6 M
7 S	7 M	7 M	7 S	7 L	7 G
8 D	8 M	8 G	8 D	8 M	8 V
9 L	9 G	9 V	9 L	9 M	9 S
10 M	10 V	10 S	10 M	10 G	10 D
11 M	11 S	11 D	11 M	11 V	11 L
12 G	12 D	12 L	12 G	12 S	12 M
13 V	13 L	13 M	13 V	13 D	13 M
14 S	14 M	14 M	14 S	14 L	14 G
15 D	15 M	15 G	15 D	15 M	15 V
16 L	16 G	16 V	16 L	16 M	16 S
17 M	17 V	17 S	17 M	17 G	17 D
18 M	18 S	18 D	18 M	18 V	18 L
19 G	19 D	19 L	19 G	19 S	19 M
20 V	20 L	20 M	20 V	20 D	20 M
21 S	21 M	21 M	21 S	21 L	21 G
22 D	22 M	22 G	22 D	22 M	22 V
23 L	23 G	23 V	23 L	23 M	23 S
24 M	24 V	24 S	24 M	24 G	24 D
25 M	25 S	25 D	25 M	25 V	25 L
26 G	26 D	26 L	26 G	26 S	26 M
27 V	27 L	27 M	27 V	27 D	27 M
28 S	28 M	28 M	28 S	28 L	28 G
29 D	29 M	29 G	29 D	29 M	29 V
30 L	29 M	30 V	30 L	30 M	30 S
31 M		31 S		31 G	

LUGLIO 2012	AGOSTO 2012	SETTEMBRE 2012	OCTOBRE 2012	NOVEMBRE 2012	DICEMBRE 2012
1 D	1 M	1 S	1 L	1 G	1 S
2 L	2 G	2 D	2 M	2 V	2 D
3 M	3 V	3 L	3 M	3 S	3 L
4 M	4 S	4 M	4 G	4 D	4 M
5 G	5 D	5 M	5 V	5 L	5 M
6 V	6 L	6 G	6 S	6 M	6 G
7 S	7 M	7 V	7 D	7 M	7 V
8 D	8 M	8 S	8 L	8 G	8 S
9 L	9 G	9 D	9 M	9 V	9 D
10 M	10 V	10 L	10 M	10 S	10 L
11 M	11 S	11 M	11 G	11 D	11 M
12 G	12 D	12 M	12 V	12 L	12 M
13 V	13 L	13 G	13 S	13 M	13 G
14 S	14 M	14 V	14 D	14 M	14 V
15 D	15 M	15 S	15 L	15 G	15 S
16 L	16 G	16 D	16 M	16 V	16 D
17 M	17 V	17 L	17 M	17 S	17 L
18 M	18 S	18 M	18 G	18 D	18 M
19 G	19 D	19 M	19 V	19 L	19 M
20 V	20 L	20 G	20 S	20 M	20 G
21 S	21 M	21 V	21 D	21 M	21 V
22 D	22 M	22 S	22 L	22 G	22 S
23 L	23 G	23 D	23 M	23 V	23 D
24 M	24 V	24 L	24 M	24 S	24 L
25 M	25 S	25 M	25 G	25 D	25 M
26 G	26 D	26 M	26 V	26 L	26 M
27 V	27 L	27 G	27 S	27 M	27 G
28 S	28 M	28 V	28 D	28 M	28 V
29 D	29 M	29 S	29 L	29 G	29 S
30 L	30 G	30 D	30 M	30 V	30 D
31 M	31 V		31 M		31 L

Il terzo giovedì di ogni mese dall'ore 8.30 alle ore 9.00 davanti al municipio sarà presente un furgone per la raccolta di: scarti di vernice, olio da cucina, toner, neon.

ATTENZIONE!

I sacchi colorati sono trasparenti ed il loro contenuto può essere verificato in ogni momento.

Non verranno raccolti i sacchi contenenti rifiuti non conformi al sistema di raccolta.

Chi non effettua la differenziata in modo corretto, sarà soggetto a sanzioni!



ECO MONACI SAS

All'AVANGUARDIA nell'ECOLOGIA e nelle BONIFICHE dei TERRENI

Tel. 335 7727233

i rifiuti riciclabili non devono contenere residui organici!

Eventuali modifiche del calendario saranno rese note attraverso il sito internet comunale:

www.comune.sorico.co.it

stampato su carta riciclata



CARTA E CARTONE



Il SACCO AZZURRO

deve essere posizionato a bordo strada, e verrà ritirato tutti i **giovedì** indicati nel calendario

Cosa metto nel Sacco Azzurro?



- giornali
- riviste
- libri
- cartoncino
- cartone ondulato
- tetrapak (cartone del latte, succo...)



NON DEVO METTERE:

carta oleata
carta plastificata
scontrini
fazzoletti di carta
imballaggi

PLASTICA, ALLUMINIO e BANDA STAGNATA



Il SACCO GIALLO

deve essere posizionato a bordo strada, e verrà ritirato tutti i **giovedì** indicati nel calendario

Cosa metto nel Sacco Giallo?



- buste e sacchetti in plastica
- bottiglie in plastica
- flaconi in plastica per l'igiene
- flaconi di prodotti per la casa
- lattine, alluminio,
- barattoli in banda stagnata
- per alimenti (piselli, pelati, tonno...)



NON DEVO METTERE:

giocattoli, appendiabiti
piatti, bicchieri
carta plastificata
custodie cd e cassette

RIFIUTO INDIFFERENZIATO - R.S.U.



Il SACCO NERO

deve essere posizionato a bordo strada, e verrà ritirato
- a marzo, aprile, maggio, settembre e ottobre: tutti i lunedì e venerdì del mese
- a novembre, dicembre, gennaio e febbraio: tutti i lunedì del mese
- a giugno, luglio e agosto: tutti i lunedì, mercoledì e venerdì del mese

Cosa metto nel Sacco Nero?



Tutto quello che rimane dopo aver separato carta, vetro, plastica, barattoli in banda stagnata, e dopo aver separato i rifiuti urbani pericolosi.

- carta plastificata
- piatti e vasellame
- plastiche non riciclabili
- giocattoli di plastica
- custodie per cd
- zainetti, portamatite
- avanzi di cucina...

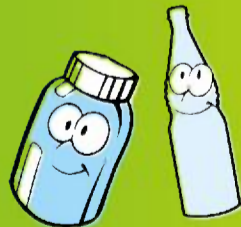
VETRO



Nella **CAMPANA** deve essere conferito il vetro sfuso. La campana verrà svuotata **ogni 2 settimane.**

Cosa metto nella Campana?

- bottiglie di vetro
- stoviglie di vetro
- vasetti per conserve



NON DEVO METTERE:

tappi delle bottiglie, specchi
contenitori in ceramica
maiolica, plastica, neon
lampade, lampadine



PILE ESAUSTE, FARMACI e RIFIUTI TOSSICI NON PERICOLOSI



I rifiuti tossici non pericolosi devono essere conferiti nei **contenitori situati vicino al municipio.**

Cosa metto nei Contenitori?

- Pile esauste
- Farmaci

INGOMBRANTI



Lasciare gli ingombranti in luoghi destinati **FUORI DALLE ABITAZIONI.** La raccolta avverrà la mattina dell'ultimo **mercoledì** del mese.

Cosa sono gli ingombranti?

Beni di consumo durevoli, di arredamento, di impiego domestico, di uso comune, provenienti da fabbricati o da altri insediamenti civili in genere.

- frigoriferi
- congelatori
- televisori
- computer
- lavatrici
- condizionatori
- materiali legnosi



É VIETATO depositare a fianco dei cassonetti esistenti i succitati rifiuti.